



Seine-
Maritime

Attractivité

FLASH **TOURISME**
SEINE-MARITIME

FRÉQUENTATION AVRIL 2025

Les tendances à retenir



1,9 million
de nuitées en avril



+15,3 %
par rapport à avril 2024

Une fréquentation équivalente à 2024
depuis le début de l'année

5,5 millions
de nuitées
de janvier à avril (+2 %)

Des vacances de Pâques très positives

Week-end de Pâques :
+18 % de nuitées
+10 % d'excursions
par rapport à 2024

Une perception d'un mois
d'avril moyen pour

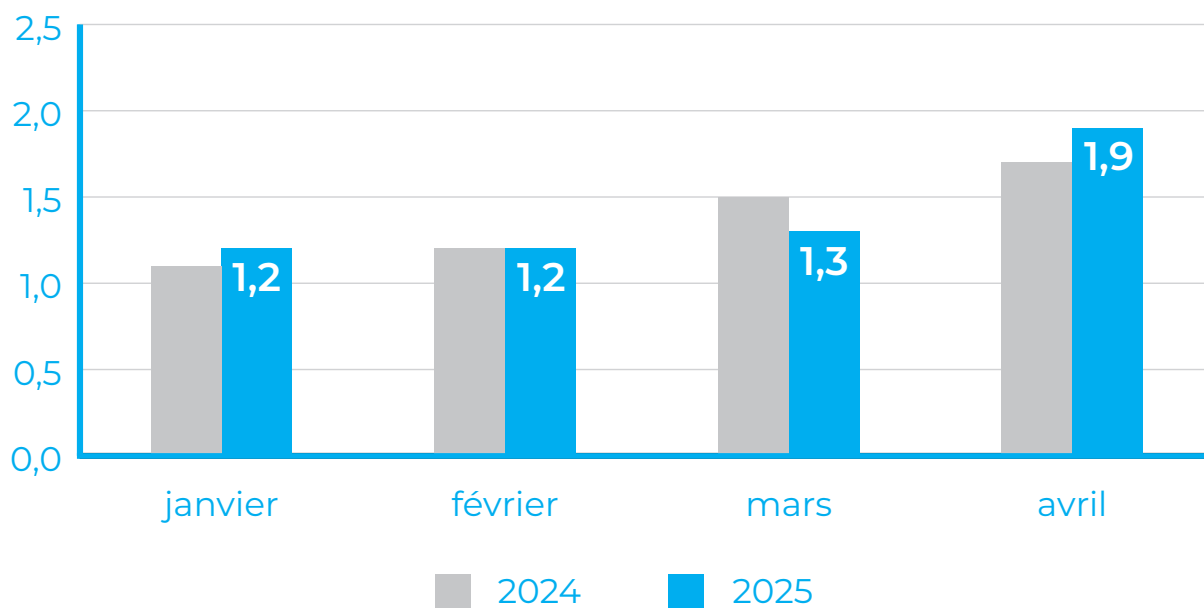
53 %
des professionnels
du tourisme

Bilan de fréquentation

FLASH **TOURISME**
SEINE-MARITIME

FRÉQUENTATION AVRIL 2025

Nuitées touristiques (en millions) - janvier à avril 2025



▷ **5,5 millions de nuitées** de janvier à avril (+2 %)

▷ **+10,2 % de nuitées étrangères** depuis le début de l'année

▷ **7,9 millions d'excursions** de janvier à avril (+1 %)

▷ **+15,3 % de nuitées** en avril 2025 en comparaison à avril 2024

▷ **55 % des nuitées d'avril** sont réalisées par des Français (57 % en avril 2024).

▷ **45 % par des étrangers** (43 % en avril 2024)

Source : Flux Vision - Orange Business.
Traitement : Seine-Maritime Attractivité.

Origines des clientèles

FLASH **TOURISME**
SEINE-MARITIME

FRÉQUENTATION AVRIL 2025



Rang



Français



Étrangers

1



Région
Île de France



Allemagne

2



Région
Hauts-de-France



Royaume-Uni

3



RÉGION
NORMANDIE

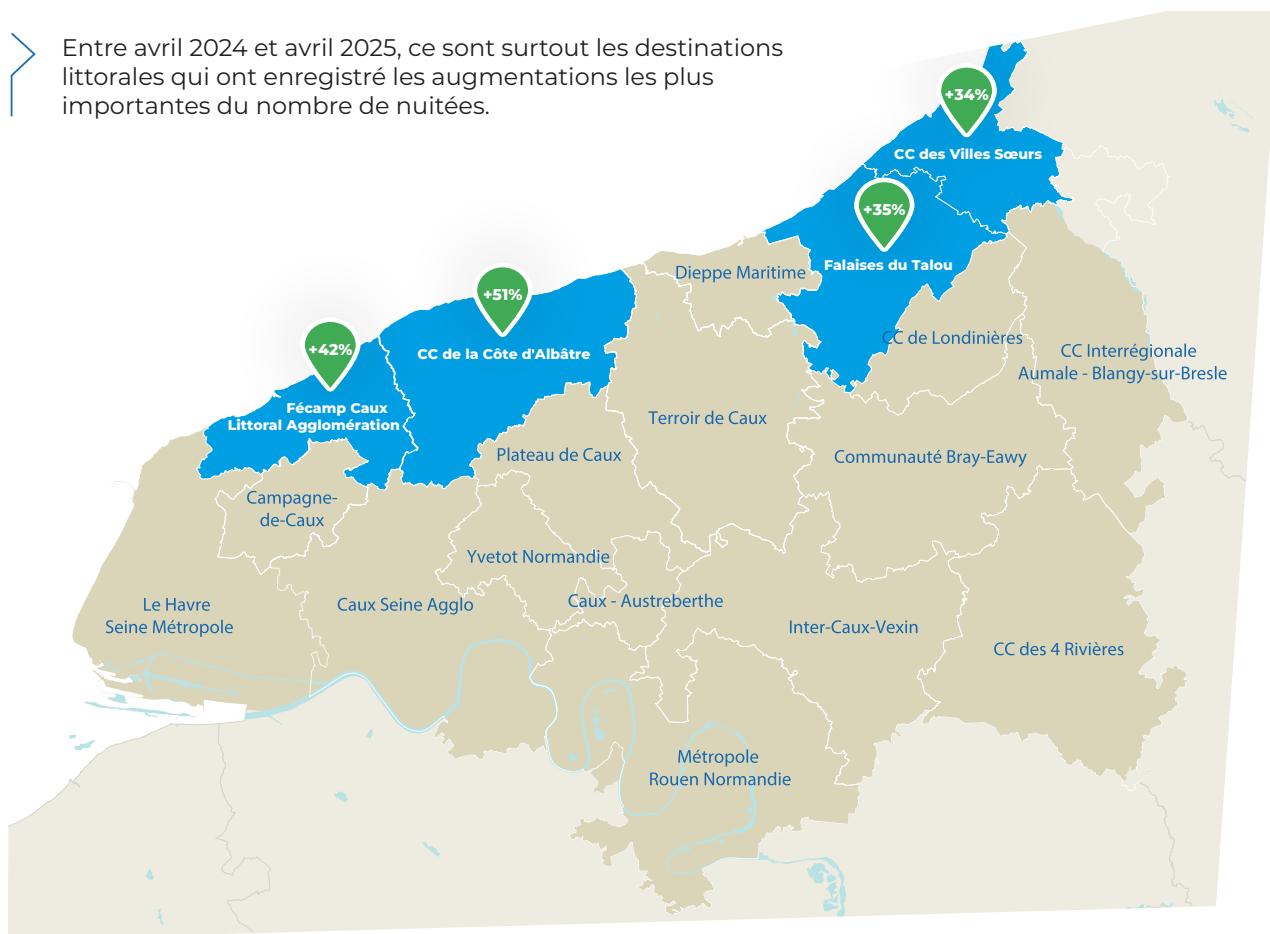


Pays-Bas

Source : Flux Vision - Orange Business.
Traitement : Seine-Maritime Attractivité.

Les fortes progressions

Entre avril 2024 et avril 2025, ce sont surtout les destinations littorales qui ont enregistré les augmentations les plus importantes du nombre de nuitées.



FLASH **TOURISME**
SEINE-MARITIME

FRÉQUENTATION AVRIL 2025

Fréquentation des meublés



134 145

nuitées réservées
(+19 % par rapport à avril 2024)



13,8 millions

d'euros de chiffre d'affaires
(+35 %)



42 %

de taux d'occupation
(+8 pts)



11 306

logements réservés
(-5 %)

Source : Observatoire Mutualisé du Locatif, FTO, Seine-Maritime Attractivité.
Données Airbnb ou Airbnb et une autre plateforme (Booking et HomeAway).

Avril à vélo

FLASH **TOURISME**
SEINE-MARITIME

FRÉQUENTATION AVRIL 2025

L'avenue Verte London-Paris

Dieppe : **7 951 passages** (+28 %)
Ferrières-en-Bray : **2 003** (+ 92%)
Forges-les-Eaux : **1 863** (+67 %)

La Vélomaritime

Le Tréport : **3 276 passages** (+4 %)
Dieppe : **9 105** (+23 %)
Fécamp : **1 770** (+62 %)

La Véloroute du Lin

Pourville-sur-Mer :
2 487 passages (+53 %)
Cany-Barville : **2 801** (+94 %)
Valmont : **4 951** (+33 %)



La Seine à Vélo

Belbeuf : **6 545 passages** (+34 %)
Harfleur : **6 660** (+ 29 %)
Hautot-sur-Seine : **3 644** (+58 %)

Source : Eco-compteur, données de comptage des cyclistes.
Données comparées au même mois de 2024.

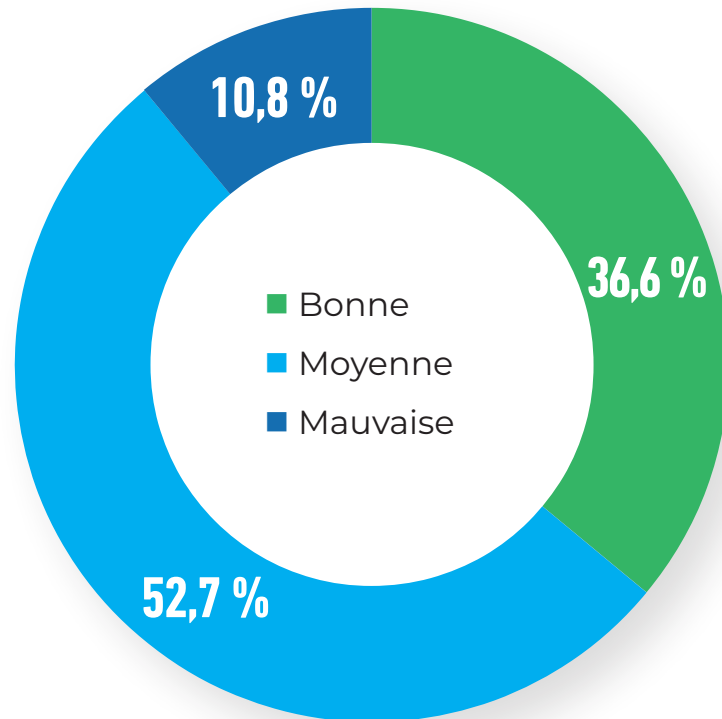
Les tendances vues par les professionnels

FRÉQUENTATION AVRIL

Plus d'un tiers des professionnels satisfaits

Pour 37 % des professionnels du secteur touristique, la fréquentation du mois d'avril était bonne, 53 % la considèrent comme moyenne.

En comparaison à avril 2024, près de 4 répondants sur 10 (38 %) estiment que la fréquentation est en hausse.



Les tendances vues par les professionnels



▷ Un mois d'avril doux et ensoleillé

66 % des acteurs du tourisme estiment que la météo a eu un impact positif sur la fréquentation de ce mois d'avril. En effet, il a été particulièrement doux et ensoleillé, avec des pics de chaleur en fin de mois.



▷ Les vacances scolaires, un levier clé pour la fréquentation touristique

Les vacances figurent parmi les principaux facteurs ayant un impact positif sur la fréquentation. Ainsi, 57 % des répondants estiment que les vacances scolaires ont eu un impact positif.



▷ Des prévisions globalement positives pour le mois de mai

Les perspectives pour le mois de mai sont encourageantes : 90 % des répondants prévoient une fréquentation moyenne à bonne. Seuls 10 % s'attendent à une fréquentation en baisse.



COMMENTAIRES

« Les ponts du calendrier, favorables aux longs week-ends ».

« De plus en plus de clientèles proches (moins de 20 km), courtes durées et de dernière minute ».

« Clientèle très exigeante en ce début de saison ».

Contacts

Observatoire touristique

FLASH **TOURISME**
SEINE-MARITIME

FRÉQUENTATION AVRIL 2025

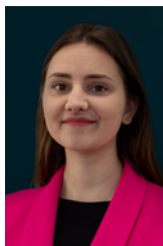


Fabien LE RUYET

Responsable Observation et Études

✉ fabien.leruyet@sma76.fr

☎ 06 86 42 03 40



Solène DE SOYRES

Chargée de mission Observation et Études

✉ solene.desoyres@sma76.fr

☎ 06 47 03 58 66

L'enquête de conjoncture touristique a été réalisée en partenariat avec Normandie
Tourisme (97 répondants en Seine-Maritime).