



Sommaire

- Carte des secteurs | p.2
- Locaux d'activités | p.3/5
- Entrepôts | p.6
- Bureaux | p.7
- Hôtels d'entreprises | p.8

Un outil partenarial

au service des entreprises

5 organismes ont décidé avec Seine-Maritime Attractivité de s'associer et faire bénéficier leurs outils de la même base de données mutualisée (Caux Seine développement, Rouen Normandy Invest, Le Havre Seine Développement, CCI Rouen Métropole et la Chambre de Métiers et de l'Artisanat). Consultez notre Bourse des Locaux en ligne seine-maritime-attractivite.com où plus de 300 produits sont répertoriés.

A VENDRE Réf. 0122-26

Longueville-sur-Scie

1 363 m²
610 000 €

Ensemble composé de deux locaux d'activités, divisibles d'une surface totale de 1 363 m² :

bâtiment de 909 m², comprenant 3 bureaux, un atelier et 2 magasins + une annexe extérieure ouverte de 135 m² ;

bâtiment de 454 m², comprenant un atelier de 433 m² avec 2 ponts élévateurs. Grande hauteur.



A LOUER Réf. 0222-53

Luneray – proche Dieppe

200 m²
Prix nous consulter

Bel ensemble immobilier de bureaux avec terrain. Le bâtiment s'organise sur deux niveaux :

- 112 m² avec 5 bureaux au RDC dont un grand hall d'accueil et petite cuisine ;
- 100 m² à l'étage dont un grand bureau de 40 m² et 3 de 12 m² environ et une grande cuisine (l'étage peut se transformer en appartement) ;
- sous-sol de 60 m² ;
- fibre optique en cours ;
- 4 places de parking dont une PMR.

Disponible à partir du 1^{er} septembre 2022.





Vous souhaitez

- faire une offre de location ou de vente
- obtenir des précisions sur une annonce
- formuler une demande de recherche de locaux

Contactez

Isabelle Dubos au 06 83 92 27 12
ou isabelle.dubos@sma76.fr

La parution des offres dans ce journal et sur notre site internet est totalement gratuite.

Les informations figurant dans ces annonces sont la transcription exacte des données fournies par les propriétaires ou les mandataires immobiliers.



Vous recherchez de nouveaux locaux ?

Rendez-vous sur seine-maritime-attractivite.com
> rubrique « s'implanter » et découvrez l'ensemble de notre offre immobilière d'entreprise en Seine-Maritime.



Une annonce vous intéresse !

Relevez sa référence et rappelez-la à votre interlocuteur. **Réf. 0616-12**

Repérez le n° de secteur pour localiser rapidement votre annonce sur la carte ci-dessus. **1**

Cette sélection de locaux d'entreprise en Seine-Maritime

est réalisée avec nos partenaires institutionnels, des agences immobilières et des propriétaires privés.



Locaux d'activités

Moins de 300 m²

A LOUER Réf. 0122-15



📍 **Le Grand-Quevilly** 3

120 m²
834 €/mois

Local artisanal de plain-pied de 120 m² refait à neuf.

A LOUER Réf. 0122-1



📍 **Caudebec-lès-Elbeuf** 3

144 m²
720 €/mois

Local d'activités neuf, livré brut de béton.
3 places de parking en façade.

A LOUER Réf. 0421-1



📍 **Longueil** 2

146 m²
1 000 €/mois

Atelier de 71 m²
Bureaux de 57 m²
Local d'activités sur emplacement individuel.
Belle visibilité depuis la route.

A LOUER Réf. 0222-28



📍 **Le Havre** 1

197 m²
2 500 €/mois

Local d'activités avec bureau.
Site sécurisé.
Idéal pour artisans.

A LOUER Réf. 0122-14



📍 **Darnétal** 3

236 m²
1 200 €/mois

Local artisanal composé d'un atelier de 195 m² et bureaux de 41 m².

A LOUER Réf. 0222-32



📍 **Gonfreville-L'Orcher** 1

275 m²
3 000 €/mois

Atelier de 245 m²
Bureau de 20 m²
Local d'activités sur zone commerciale.
Accès PMR.

300 à 500 m²

A VENDRE Réf. 0122-4



📍 **Saint-Etienne-du-Rouvray** 3

304 m²
433 200 € (vente en VEFA)

Local d'activités mixte de 304 m² livré brut de béton.
HSP 6,5 m.

A LOUER Réf. 0222-33



📍 **Harfleur** 1

316 m²
2 300 €/mois

Atelier de 184 m²
HSP 6 m.
Bureaux en R+1 de 132 m².
Open-space à l'étage.
6 places de parking.

A VENDRE Réf. 0122-20



📍 **Saint-Etienne-du-Rouvray** 3

340 m²
280 000 €

Local d'activités en façade vitrée comprenant 2 bureaux et un atelier-garage en deux parties.

A LOUER Réf. 0222-25



📍 **Saint-Léonard** 4

Parc d'activités des Hautes Falaises
370 m²
2 900 €/mois

Atelier de 370 m² à usage agroalimentaire, en bon état général, avec une dalle agro. Le local comprend 80 m² de bureaux en mezzanine :

- une chambre froid négatif (35 m²) soit 95 m³ ;
- une chambre froid positif 70 m² (avec contrôle hydrométrie) soit 182 m³ ;
- un laboratoire / salle de production de 115 m² ;
- une salle de conditionnement / réserve de 26 m².

A LOUER Réf. 0222-41



📍 **Le Havre** 1

436 m²
4 167 €/mois

Local d'activités en parfait état composé d'un atelier isolé double peau de 186 m² et 250 m² de bureaux cloisonnés.

A LOUER Réf. 0122-17



📍 **Le Houllme** 3

460 m²
1 250 €/mois

Ensemble comprenant un atelier de 198 m² avec pont roulant 1 t et un atelier de 115 m² avec pont à colonne 1 t.
65 m² de bureaux.

A LOUER Réf. 0222-42



📍 **Gonfreville-L'Orcher** 1

464 m²
4 583 €/mois

Bel atelier de 224 m² isolé double peau.
Bureaux de 240 m² équipés.

A LOUER Réf. 0222-43



📍 **Le Havre** 1

500 m²
1 167 €/mois

Local d'activités composé d'un atelier de 395 m².
HSP 6,28 m.
105 m² de bureaux en R+1.

Locaux d'activités

500 à 1 000 m²

A LOUER Réf. 0122-18

Le Petit-Quevilly 3
560 m²
3 000 €/mois
Atelier de 420 m²
Bureaux de 120 m²
Local d'activités d'une hauteur de 4,90 à 6,40 m.
Bureaux à l'étage.



A LOUER Réf. 0122-19

Saint-Etienne-du-Rouvray 3
594 m²
2 200 €/mois
Atelier construit en bardage double peau sur toiture bac acier de 466 m². Accès de plain-pied par une porte sectionnelle élec. de 4,50 m de haut.
Atelier plus récent de 98 m² bardage double peau. Pont roulant de 2 t (non utilisé).



A VENDRE Réf. 0222-46

Gonfreville-L'Orcher 1
620 m²
643 200 €
Local d'activités traversant de 620 m² avec cour couverte à l'arrière.
Accès PMR.



A LOUER Réf. 0222-30

Eu 6
626 m²
3 130 €/mois
Local à remettre en état div. à partir de 314 m².
Possibilité de créer une issue de secours pour ERP.



A LOUER Réf. 0222-47

Montivilliers 1
685 m²
5 833 €/mois
Local indépendant en pleine propriété de 685 m².
Parking 10 places.



A LOUER Réf. 0920-5

Vergetot 1
704 m²
4 000 €/mois
Atelier de 370 m²
Entrepôt de 230 m²
Bureaux de 104 m²
Local sur un terrain clos de 3217 m² situé sur un axe très passant.



A LOUER Réf. 0620-41

Gonfreville-L'Orcher 1
750 m²
3 000 €/mois
Local d'activités composé de 600 m² d'atelier et 150 m² de bureaux.



A LOUER Réf. 0121-2

Saint-Léonard Parc d'Activités des Hautes Falaises 4
770 m²
3 300 €/mois
Atelier de 560 m²
Bureaux de 210 m²
Terrain de 3465 m²
Local d'activités en bon état.
Excellente visibilité.



A LOUER Réf. 0122-2

Le Grand-Quevilly 3
878 m²
4 167 €/mois
Atelier de 590 m²
Bureaux de 290 m²
Local d'activités sur site clos.
Double peau.
HSP 4,5 m.



A LOUER Réf. 0222-26

Le Havre 1
880 m²
4 030 €/mois
Atelier d'une hauteur de 2,80 m.
Alarme, site clos.
Visibilité sur axe très passant.



A LOUER Réf. 0222-48

Oudalle 1
900 m²
4 250 €/mois
Atelier de 667 m²
Bureaux de 171 m²
Terrain de 2500 m²
Local d'activités indépendant bénéficiant d'une grande visibilité.
Bardage double peau.



A LOUER Réf. 1021-50

Le Havre 1
910 m²
6 250 €/mois
Atelier de 910 m²
Terrain de 6120 m²
Atelier isolé double peau. Bureaux R+1.
3 portes d'accès plain-pied.



A LOUER Réf. 0122-3

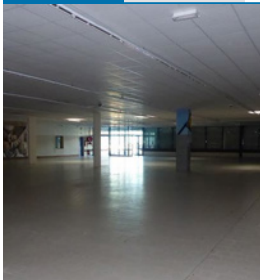
Mont-Saint-Aignan 3
925 m²
7 000 €/mois
Local d'activités en RDC composé de 573 m² de bureaux dont un open-space de 320 m², local de stockage avec accès livraisons d'une hauteur de 4,5 m.
20 places de parking en façade.



Locaux d'activités

Plus de 1 000 m²

A VENDRE Réf. 1021-37



📍 Luneray ②
1 200 m²
390 000 €
Atelier de 900 m²
Entrepôt de 140 m²
Bureaux de 50 m²
Bâtiment à usage d'activités comprenant bureaux, stockage et un quai de chargement.

A VENDRE Réf. 0122-26



📍 Longueville-sur-Scie ②
1 363 m²
610 000 €
Ensemble composé de deux locaux d'activités, divisibles d'une surface totale de 1 363 m² :
- bâtiment de 909 m², comprenant 3 bureaux, un atelier et 2 magasins + une annexe extérieure ouverte de 135 m² ;
- bâtiment de 454 m², comprenant un atelier de 433 m² avec 2 ponts élévateurs. Grande hauteur.

A VENDRE Réf. 0222-51



📍 Le Havre ①
1 305 m²
1 030 000 €
Sur une parcelle de 3166 m², local professionnel en très bon état avec bureaux et atelier.

A LOUER Réf. 0222-52



📍 Saint-Romain-de-Colbosc ①
1 439 m²
5 833 €/mois
Bâtiment édifié sur un terrain de 4538 m² isolé double peau équipé de 3 ponts roulants, 5 t, 6 t, et 16 t.

A LOUER Réf. 1221-9



📍 Sotteville-lès-Rouen ③
1 885 m²
8 750 €/mois
Atelier de 1 600 m² accessible par 5 volets roulants de 5 m de haut.
Magasin de 285 m².

A VENDRE Réf. 0222-24



📍 Saint-Léonard ④
1 940 m²
460 000 €
Sur un terrain clos de 6725 m² entièrement bétonné, 2 bâtiments à usage d'activités d'une surface totale de 1 940 m².
- Un bâtiment principal de 1 756 m² comprenant atelier, stockage, bureaux et locaux sociaux.
- Un bâtiment secondaire de 285 m², d'une hauteur de 3,5 m.

A LOUER Réf. 1018-35



📍 Gonfreville-l'Orcher ①
2 104 m²
68 €/m²/an
2 bâtiments sur 4 800 m² de terrain :
- 552 m² d'atelier et 552 m² de bureaux ;
- 913 m² d'atelier et 87 m² de bureaux.

A VENDRE Réf. 0321-20



📍 Thiétreville ④
2 450 m²
1 150 000 €
Sur un terrain plat et clos de 1,07 ha, bâtiment pré-équipé pour accueillir des ponts roulants de 16 t, 25 t et 35 t.

A LOUER Réf. 0321-1



📍 Valliquerville ④
4 120 m²
Divi. à partir de 2 000 m²
113 320 €/an
Bâtiment composé d'un atelier de 2120 m² et d'une surface expo/vente de 2000 m².

A VENDRE Réf. 0222-20



📍 Le Havre ①
5 208 m²
2 818 400 €
Local commercial de 1 500 m², 2150 m² de bureaux et une partie entrepôt avec parking couvert.

A LOUER Réf. 0221-6



📍 Le Grand-Quevilly ③
5 258 m²
Ateliers : 40 €/m²/an
Bureaux : 90 €/m²/an
Ancien site de production de 50 000 m² en cours de restructuration.

A VENDRE Réf. 0320-12



📍 Dampierre-Saint-Nicolas ②
7 500 m²
790 000 €
Atelier de 7300 m²
Bureaux de 200 m²
Terrain de 12000 m²
Bâtiment composé de 6 travées de 800 m² à 2000 m² avec entrée individuelle sur le parking de l'atelier. Nombreuses portes sectionnelles.

Entrepôts & Logistique

Toutes surfaces

A LOUER Réf. 0122-25



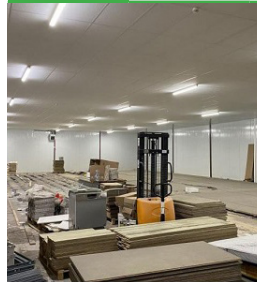
📍 Fauville-en-Caux ①
426 m²
1 472,50 €/mois
Entrepôt divisible en 3 lots : 119 m², 222 m² et auvent ouvert de 85 m² avec cour privative de 200 m².

A VENDRE Réf. 1021-92



📍 Rouxmesnil-Bouteilles ②
650 m²
169 000 €
Entrepôt de 647 m² Entrepôt sur zone industrielle à 2 km de Dieppe. Idéal stockage.

A LOUER Réf. 0222-27



📍 Le Havre ①
777 m²
3 000 €/mois
Entrepôt de 670 m² isolé. Bureaux de 90 m² Quai de chargement. Idéal stockage produits sensibles.

A LOUER Réf. 0122-5



📍 Sotteville-Lès-Rouen ③
865 m²
2 523 €/mois
Entrepôt bardage double peau. HSP 6 m. Site clos et gardienné.

A LOUER Réf. 1021-62



📍 Saint-Romain-de-Colbosc ①
1 371 m²
3 737,50 €/mois
Sur un terrain de 4 538 m², bâtiment composé d'un atelier de 1 194 m² et de 177 m² de bureaux. 2 ponts roulants de 5 t et deux accès livraisons de plain-pied par rideau métallique électrique.

A VENDRE Réf. 0122-11



📍 Dieppe ②
900 m²
199 500 €
Beau local de stockage ou industriel de 900 m², parking extérieur.

A VENDRE Réf. 0222-3



📍 Penly ②
1 512 m²
495 000 €
Pour investisseurs. Sur un terrain d'environ 4 000 m² entièrement clos et bitumé, 2 entrepôts d'une surface totale d'environ 1 512 m² :
- un premier hangar de 792 m² avec une hauteur sous faitage de 10,5 m ;
- un deuxième hangar de 720 m², avec une hauteur sous faitage de 10 m.

A LOUER Réf. 0222-23



📍 Sandouville ①
7 100 m²
12 359 €/mois
Atelier de 7 100 m² Terrain de 1,3 ha Ensemble immobilier sur 1,3 ha de terrain clos. 7 ponts roulants de 5 à 16 t.

A LOUER Réf. 0122-8



📍 Le Petit-Quevilly ③
8 000 m²
38 €/m²/an
Entrepôt d'environ 8 000 m² divisible à partir de 1 500 m². Ponts roulants inférieur à 10 t. Portes sectionnelles. Belle hauteur. Possibilité de réaliser des bureaux et sanitaires.



Plate-forme logistique agro-alimentaire de 20 ha, acteur incontournable de la région normande, le MIN de Rouen vous propose un accompagnement dans le développement de vos activités, à travers ses quelques locaux encore disponibles, et notamment :

- fruits & légumes : cases commerciales grossiste de 280 m² ;
- fruits & légumes : chambres froides de stockage de 100 à 700 m² environ ;
- bureaux : espaces de 25 à 90 m² ;
- produits de la mer : case commerciale de 560 m² ;
- surfaces de toitures à construire (2 000 m² en projet) ou à réhabiliter (4 000 m² en projet) pour production d'énergie photovoltaïque.

Les fiches descriptives de l'ensemble des locaux disponibles et des projets de construction d'entrepôts logistiques de 1 000 à 2 500 m² sont téléchargeables sur <http://www.minderouen.fr/locaux-disponibles/>.

Bureaux

Toutes surfaces

A LOUER Réf. 0222-4



📍 Bihorel ③
36 m²
375 €/mois
Local de 36 m² comprenant une pièce principale avec vitrine.

A LOUER Réf. 0122-10



📍 Dieppe ②
45 m²
500 € TTC/mois
Local composé de 2 bureaux refait à neuf en 2018.
Accès PMR.

A LOUER Réf. 0222-7



📍 Rouen ③
75 m²
968,75 €/mois
Au 2^{ème} étage plateau de bureaux de 75 m².
Bâtiment RT 2012.
Terrasse de 10 m².

A LOUER Réf. 1121-2



📍 Yvetot ④
81 m²
1 740 € TTC/mois
Bureaux composés d'un hall d'accueil et de 3 pièces séparées.
2 places de parking.

A LOUER Réf. 0222-2



📍 Barentin ③
85 m²
940 €/mois
Local avec double vitrine, hall d'accueil et 2 grands bureaux cloisonnés.

A LOUER Réf. 0122-13



📍 Mont-Saint-Aignan ⑤
99 m²
948 €/mois
Plateau de bureaux en RDC.
Accès PMR.
Fibre.
4 places de parking.

A LOUER Réf. 0222-5



📍 Mont-Saint-Aignan ⑤
118 m²
1 334 €/mois
Plateau de bureaux rénovés composé de 4 bureaux.

A LOUER Réf. 0222-22



📍 Le Havre ①
142 m²
1 302 €/mois
Plateau de bureaux au RDC dans un bel immeuble de bureaux moderne.

A LOUER Réf. 0222-6



📍 Rouen ③
170 m²
1 900 €/mois
Ancien couvent réhabilité en bureaux, composé d'un open-space et mezzanine de 40 m².

A LOUER Réf. 0222-1



📍 Barentin ③
180 m²
1 275 €/mois
Plateau de bureaux en parfait état.
10 places de parking.

A LOUER Réf. 0222-15



📍 Le Havre ①
320 m²
2 833 €/mois
Dans un bel immeuble, ensemble de bureaux en excellent état.

A LOUER Réf. 0322-2



📍 Isneauville ③
350 m²
3 937,50 €/mois
Plateau de bureaux en RDC très lumineux.
Fibre optique, grand parking.

A LOUER / A VENDRE Réf. 0122-12



📍 Le Havre ①
400 m²
3 500 €/mois
200 000 €
Bureaux div. de 400 m² sur zone portuaire.
ADSL, 45 places de parking.

A VENDRE Réf. 0122-7



📍 Rouxmesnil-Bouteilles ②
400 m²
212 000 €
Bureaux sur zone industrielle.
20 places de parking.

A LOUER Réf. 0322-1



📍 Le Grand-Quevilly ③
437 m²
4 375 €/mois
Bureaux en RDC avec open-space, salle de réunion, cuisine.
Accès PMR.
14 places de parking.

Hôtels d'entreprises

Toutes surfaces

A LOUER Réf. 0220-30



📍 **Biville-sur-Mer**
 ZA de l'Oratoire **2**
236 m²
A partir de 738,75 €/mois - tarif préférentiel pour les jeunes entreprises
 Atelier de 236 m²
 Cellule composée d'une partie atelier, d'une mezzanine, d'un bureau et de sanitaires (aux normes pour l'accueil des personnes à mobilité réduite).

A LOUER Réf. 0708-19



📍 **Oust-Marest**
 Carré des Affaires des Villes Sœurs **5**
207 m²
80 €/m²/an
 8 bureaux de 20 à 46 m².
 Accès PMR.

A LOUER Réf. 0719-3



📍 **Yerville**
 Hôtel d'entreprises ZA du Bois de l'Arc **4**
252 m²
1 450 €/mois
 Atelier de 227 m² avec 2 bureaux pour une superficie de 25 m².
 Sanitaires H/F (aux normes pour l'accueil des personnes à mobilité réduite).

A LOUER Réf. 0314-5



📍 **Le Havre**
 Le Drakkar **1**
792 m²
Prix selon la surface louée
 34 cellules de 15 à 37 m² div. à partir de 15 m².

A LOUER Réf. 0321-19



📍 **Martin-Eglise** **2**
710 m²
2966,61 €/mois (pas de charge)
 Situé sur le Parc Régional d'Activités EuroChannel, atelier industriel/artisanal de 710 m² composé d'un atelier, bureaux et sanitaire.
 Pont roulant de 6,5 t.

A LOUER Réf. 0516-21



📍 **Fécamp Développement** **4**
 Hôtel d'entreprises des Hautes Falaises
2200 m²
Ateliers : 48 €/m²/an
Bureaux : 109 €/m²/an
 A vocation tertiaire et activités, 15 cellules de bureaux de 20 à 25 m² et 5 cellules d'ateliers de 300 à 400 m² répartis sur 2 niveaux.

L'alternative à l'achat ou la location de locaux passe par la construction d'un local sur un terrain à bâtir.

Une soixantaine de parcs et zones d'activités proposent des disponibilités foncières immédiates partout en Seine-Maritime pour des terrains pouvant aller de 1 000 m² à 20 ha d'un seul tenant.

De même, la réhabilitation de friches peut représenter une solution d'installation en centre-ville ou dans d'anciennes zones d'activités se transformant ainsi en nouveaux quartiers d'activités.

Entreprises de service, de l'artisanat ou industrielles peuvent ainsi définir leur projet propre et assurer leur exploitation dans des bâtiments sur mesure.

Un recensement à la parcelle des disponibilités immédiates ou en projet est disponible auprès de Seine-Maritime Attractivité, n'hésitez pas à nous contacter : isabelle.dubos@sma76.fr

Filière tourisme & Loisirs

Vous avez connaissance d'une opportunité de reprise d'un actif touristique en Seine-Maritime ?
 Vous souhaitez louer ou vendre un hébergement, un site d'activités, un golf, une entreprise artisanale ou ferme proposant des visites pédagogiques ou techniques ouvertes au public ?

Contactez Isabelle Dubos au 06 83 92 27 12 ou isabelle.dubos@sma76.fr